



Informe de sugerencias para la construcción de la guía accesible: “Recomendaciones para la carga de información en el portal Rosario Participa”.

El presente documento forma parte del proyecto de **evaluación de la accesibilidad y usabilidad del portal de participación ciudadana de nuestra ciudad al cual llamamos “Rosario Participa”**, mediante el cual la **Secretaría de Modernización y Cercanía de la Municipalidad de Rosario** ha comenzado un plan integral de adaptación de las webs oficiales del municipio, en el marco de la **Transformación Digital** que emprende.

A continuación, haremos una recopilación de las sugerencias obtenidas en las diferentes instancias de este proceso.

1. Sugerencias de la actividad-taller introductoria del proyecto

En la actividad on-line “**Nada sobre nosotros sin nosotros**” donde nos reunimos con más de 40 participantes, se utilizaron diferentes plataformas para recaudar información. Al comienzo, mediante la herramienta AhaSlides se les pidió a los participantes responder y opinar sobre la usabilidad y accesibilidad de páginas web. Algunas de las respuestas más importantes fueron:





¿Qué elementos de accesibilidad incluirías en las webs que no suelen estar consideradas??

Perspectiva desde el momento 0.

Lenguaje Claro

Ayudas auditivas

descripcion de la imagen

Lenguaje fácil

Opción para agrandar la letra. Subtitulo de videos. Menú fijo

tener acceso a la misma información más allá del dispositivo que se use

Textos alternativos para las imágenes. Guías auditivas que expliquen los pasos a seguir para navegar o realizar operaciones.

Poder ingresar con mínimos conocimientos

compartir mas opciones para poder trabajar mejor

ayudas

Contraste de color para disminución visual

Accesibilidad para los lectores de pantalla

Contraste, zoom, aplicación de texto, texto alternativo, responsive

si no tienen interprete que tengan un código QR para que todos puedan acceder

formularios accesibles / imágenes con



Más tarde, se utilizó la plataforma Miró para registrar las opiniones y aportes realizados en dos grupos:

ROSARIO PARTICIPA

¿Cuáles son las dificultades más comunes que encontras cuando usas páginas web?

- Menús poco claros: no llevan al camino que uno busca
- Utilización de lenguaje poco claro
- Falta de subtítulos en los videos que se publican en la web
- Ausencia de la audio descripción en videos
- Algunos pag tienen muchas pestañas
- Formularios inaccesibles
- Cambios de contextos repentinos, que no son informados

¿Qué elementos debe tener un web para ser inclusiva?

- Información jerarquizada
- Respetar semántica correcta de cada componente que tenga la g web
- Que puedan soportar dispositivos diversos
- Acceso asegurado más allá del sistema operativo que tengan
- Contraste de colores, ratio de contraste adecuado

¿Qué herramientas existen que puedan facilitar la usabilidad?

- La ampliación de la letra que tienen los navegadores
- El dictado por voz.
- Apto dispositivos que no sean mouse
- agregar no solo contenido escrito sino tambien videos, explicativos, y pictogramas
- Lenguaje claro y simple
- Texto alternativo a las imagenes.
- herramientas que ayuden puede ser las guías dentro de las páginas que explican su utilización
- Lenguaje de señas

¿Conoces webs que están bien diseñadas para un acceso y uso inclusivo?

- La web de Apple
- BBC
- Web gobierno EEUU
- Gobierno de Gran Bretaña
- Museo El Prado
- Target.com
- Rosario Tur Accesible
- Universidad de Rosario



2. Sugerencias obtenidas en la evaluación colaborativa

En esta segunda instancia, se abrió una consulta pública para la ciudadanía con el objetivo de sumar nuevas voces a este proyecto. Para ello, se recaudó información mediante diferentes modos como What's App, mails, formulario de Google, entre otros.

Los principales resultados fueron:

A. Pregunta: ACCESIBILIDAD - Describí las dificultades que encontraste para acceder o navegar en el Rosario Participa

Respuestas:

- Ninguna
- Ninguna hasta ahora
- No encontré mayores dificultades. Pero no está preparado para personas con algunas discapacidades.
- Ninguna
- Mi visión es prácticamente nula, tmb dificultad de lectura se incrementa con letras grises sobre pantalla Blanca se facilita sobre pantalla negra letras blancas, o sea, es un poco mejor
- En procesos, me resulta difícil entender toda la información que se presenta. Las imágenes del Plan de Género y Territorio de Mujeres son iguales y difusas. Me resulta difícil distinguir los colores de los links en <https://participa.rosario.gob.ar/assemblies> (tengo astigmatismo y veo poco de lejos, pero me parece que no influye en los colores). Cuando entrás a un Consejo Barrial hay que scrollear mucho para ver toda la info. El mapa muestra mal donde

está el distrito sur. Entre aca no se como volver al principio. La única forma es arriba inicio.Me resulta difícil navegarlo. Me presenta mucha información.

B. Pregunta: USABILIDAD. Describí los cambios que te parecen necesarios realizar en el portal Rosario Participa, para que navegar por él sea más fácil y amigable.

Respuestas:

- Más visibilidad por todos los medios
- Haré una apreciación estética, la página tiene un predominio del color celeste, es un color agradable, pero optaría por hacerla más colorida, agregar otra paleta de colores en tonos pasteles. Espero que mi humilde opinión contribuya.
- Que sea más fácil acceder a la descripción de los proyectos.
- Todos
- Pantalla negra, letras blancas o amarillas, o audio para enviar y recibir mensajes
- Elegí English y no está todo traducido.





3. Sugerencias del equipo de la Dirección de Discapacidad

Natalia Pelillo (parte de la Dirección de Transformación Digital) y Fernando Plenza (parte de la Dirección de Discapacidad), ambos participantes del proceso de cocreación del manual, realizaron continuamente evaluaciones de la web mediante lectores de pantalla tales como NVDA. De estas evaluaciones surgieron las siguientes sugerencias:

De las imágenes

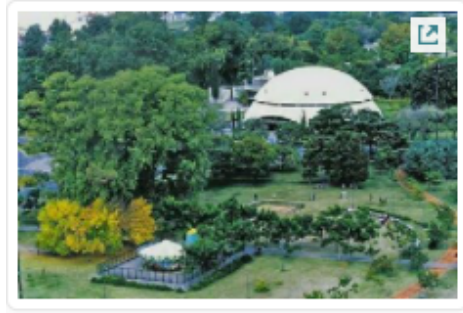
1. Estas imágenes transmiten información y es importante lo que se transmite de manera visual por ejemplo "Distrito Oeste" sea transmitido de manera textual también para las personas usuarias de lectores de pantalla. La sugerencia es que en el título se indique el distrito al que pertenece el proceso.

PROCESOS ACTIVOS

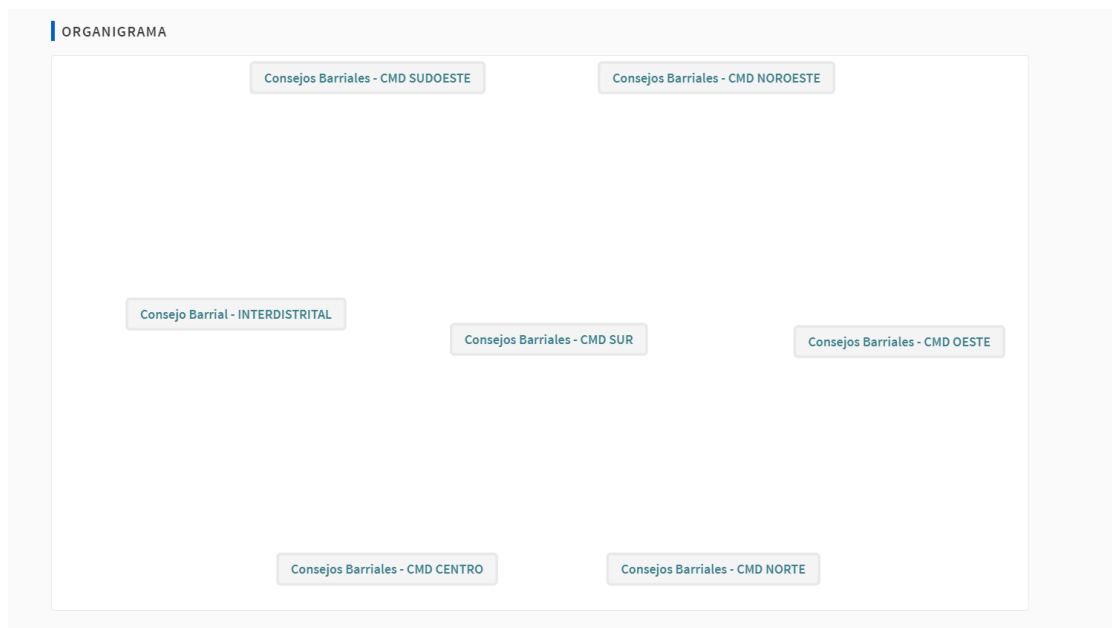
			
LAC - Recuperando espacios: Un antiguo puente se transforma Fase activa Convocatoria de participantes	LAC - Cuidado y apropiación del espacio público Fase activa Convocatoria de participantes	LAC - Viaducto Avellaneda Fase activa Convocatoria de participantes	LAC - Homenaje al Trinche Carlovich Fase activa Convocatoria de participantes



2. En el proceso de Vivir los Parques, en el texto alternativo se puede sumar, Por ejemplo: texto alternativo: “Especie Lapacho Rosa”, “árbol Palo Borracho”, “Vista Aérea Parque Urquiza”, etc.



3. Estas imágenes se presentan a usuarios de lector de pantalla como “gráfico” sin tener un texto alternativo descriptivo.



Enlaces

En el enlace es recomendable que se reemplace “click aquí” por “Procesos del Laboratorio de Acupuntura Ciudadana”.

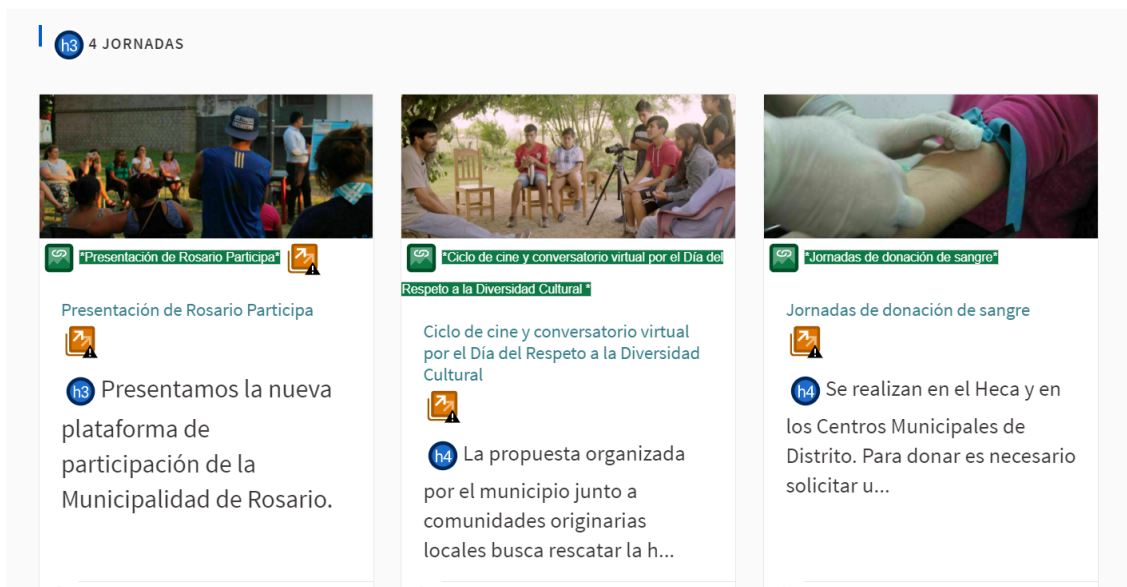


Laboratorio de Acupuntura Ciudadana

Más información: [click aquí](#)

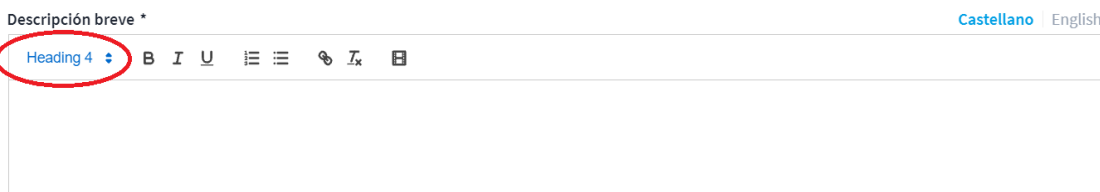
Títulos

Conviene agregar a todos los procesos el campo “**descripción breve**” con la opción **HEADING 4** en todos los procesos marcando la propuesta concreta de cada proceso. Esta descripción breve es importante para navegar la página mediante jerarquía de encabezados para usuarios de lectores de pantalla. Tener en cuenta que si va a estar en un Grupo de Procesos es **HEADING 2**.



The screenshot shows a grid of three news items under the heading "4 JORNADAS". Each item has a title, a small image, and a description. The first item is titled "Presentación de Rosario Participa" and is marked with an "h3" icon. The second item is titled "Ciclo de cine y conversatorio virtual por el Día de Respeto a la Diversidad Cultural" and is marked with an "h4" icon. The third item is titled "Jornadas de donación de sangre" and is marked with an "h4" icon.

En este ejemplo está cargado el primero como h3 y los siguientes como h4. Todos tienen que ser H4.

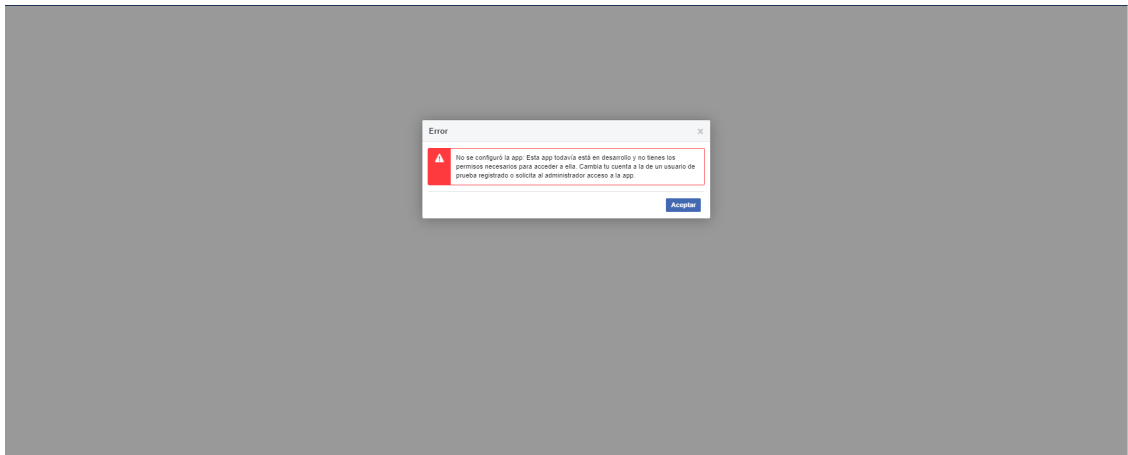


The screenshot shows a text editor interface with a toolbar. The toolbar includes a dropdown menu for heading levels, which is currently set to "Heading 4" and is circled in red. Other icons in the toolbar include bold (B), italic (I), underline (U), list (bulleted and numbered), link, unlink, and image.

Con lector de pantalla

Para el ingreso y registro del usuario con Facebook un usuario de lector de pantalla JAWS obtuvo el siguiente mensaje, este mensaje no se verbaliza automáticamente al usuario. El mismo sólo se entera que hay un mensaje al navegar con las flechas.

Pasos para reproducir: Navegar el sitio de rosario participa con lector de pantalla, intentar seguir un proyecto o participar de uno sin estar registrado.



4. Conclusiones y sugerencias modificadas

De todas las sugerencias relevadas, se priorizaron aquellas que eran posibles de modificar en el sistema vigente en Rosario Participa con tecnología Decidim. Entre ellas:

- Se modificaron las imágenes que transmitían información, agregando en formato texto el contenido.
- Se diseñaron nuevas imágenes como banners para tener mejor calidad y visibilidad en las mismas.
- Se mejoró el uso de los títulos y subtítulos colocándolos correctamente si pertenecían a heading 3, 4 o 5 (especialmente en los procesos y grupos de procesos).
- Se modificaron los enlaces en los que no se describían el contenido del mismo, eliminando los “click aquí” o palabras similares.
- Se simplificaron los textos para que tengan un lenguaje más claro y sencillo.

Cabe destacar que las sugerencias aún no solucionadas serán tenidas en cuenta, y se seguirá trabajando para incorporarlas, como el acceso desde otras plataformas y el texto alternativo en las imágenes.

Este proceso de evaluación de la accesibilidad y usabilidad continuará ya que forma parte de un plan integral de adaptación hacia todas las webs oficiales del municipio. Contamos con el compromiso de mantener actualizado y en constante diálogo el manual de accesibilidad que hemos desarrollado, esperando generar canales de comunicación cada vez más accesibles para toda la ciudadanía.